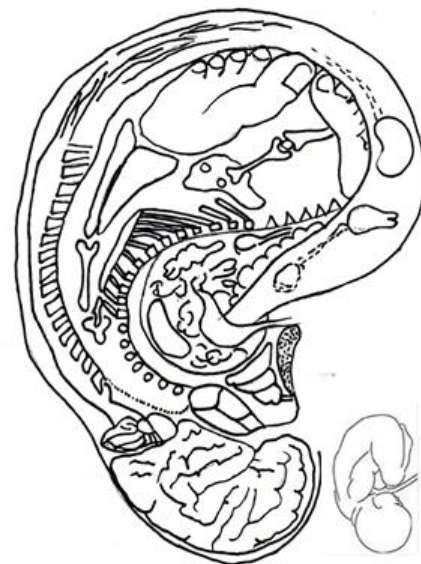


vous invite à

Apprendre une méthode, simple, rapide, efficace, scientifique et physiologique ... L'auriculothérapie

- Parce que l'oreille est l'image parfaite du corps (comme un bébé dans le ventre de sa mère) via le système nerveux. **Tous les organes, les membres et fonctions** du corps y sont **représentés**,
- **70%** du trafic des **informations** (IRM fonctionnelle) qui montent de la périphérie vers le cerveau (ex une entorse, un ulcère) ou en descendant font un **détour obligé par l'oreille**,
- Les informations non physiologiques laissent dans la zone de l'oreille (ex : le pied, l'estomac) une **charge électrostatique**,
- Cette charge **proportionnelle** à l'intensité et à l'ancienneté de la pathologie, est **déTECTABLE**,
- La détection de la zone concernée avec un palpeur provoquera douleur et grimace ou se fera entendre avec un détecteur électrique,
- La **concordance par l'IRM organe lésé-site auriculaire est à plus de 90%**,
- Le traitement de ces sites, par **aiguilles à demeure pour 3 semaines** ou **cryothérapie** (gel du point à traiter) permettra une action thérapeutique puissante et durable,

- Cette thérapeutique, **adoptée par l'armée américaine** comme Battlefield method et depuis cette année utilisée par les urgentistes hospitaliers, est tout aussi indiquée dans les **douleurs et dérèglements chroniques**,
- Qu'ils soient **musculo-tendineux, digestifs, hormonaux** ou **psychiques**, ils seront **validés** par une **détection éloquent**e et le traitement sera ciblé,
- **15 mn de détection et traitement** permettront d'installer **un soin in situ actif pour les 3-4 semaines** à venir,



*De l'ancestrale cartographie chinoise, étudiée et complétée par le Dr Paul Nogier, pour une adoption par la World Federation of Chinese Medicine Societies (2011) jusqu'aux travaux neurophysiologiques avec l'IRM : **une méthode de soin exceptionnelle.***

Formation à Toulouse

16-17 fév., 6-7 avril, 8-9 juin et 21-22 sept. 2019

4 x 2 jours pour :

- *Se repérer dans la cartographie,*
- *Apprendre à combiner les points,*
- *Détecter manuellement et électriquement,*
- *Utiliser aiguilles, apex et cryothérapie*



Cette formation se divise en 4 modules de 2 jours :

- 1- **Les bases :** Un peu d'histoire. La cartographie. Comment ça marche ? Les techniques de soin (adulte, enfant). Les 3 points/feuilletés embryologiques. La levée des cicatrices psychiques (obstacles thérapeutiques). Les points anti-stress. Les points filtres de la douleur. Les points anti inflammatoires. Les pathologies séquestrées. La levée des cicatrices physiques. Utiliser palpeur, aiguilles et apex acier et cryothérapie.
- 2- **Les pathologies ostéo-tendino-musculo-articulaires :** Le dos : cervicales, thoraciques, lombaires, sacrum et coccyx. La hanche, la jambe et le pied. L'épaule, le bras et la main. Le thorax et le sein. Les pathologies rhumatologiques. Utiliser un détecteur électrique, différentier le point à traiter. Utiliser les apex or. Avantage pour un achat groupé de détecteurs.
- 3- **Les pathologies :** Gastro-intestinales, endocrines. Les pathologies cardiaques et pulmonaires, gorge et immunité. Les pathologies gynécologiques, andrologiques, obstétricales. Les pathologies rénales et urinaires.
- 4- **Les pathologies :** De la face et ORL : dentaires, ophtalmo et audio. Les pathologies neurologiques. Les pathologies dégénératives et cancer. Les pathologies dermatologiques. Les pathologies psychiques, anxiété, sommeil et addictions.

Se fournir :

- un palpeur à pression bleu 250g,
- des aiguilles d'acupuncture Tewa 0.25 x 15mm,
- des Aiguilles Semi Permanentes en acier et en or (ASP ou Apex),
- 2 feutres de couleur pointe fine nettoiables
- des lingettes ou kit de désinfection,
- 1 ou 2 oreilles en silicone (Medesign IC oreille silicone 11,90€), droite et/ou gauche,
- des épingles de couturière bouts plastique, pour s'entraîner immédiatement,
- une écharpe confortable pour poser la tête et vous faire traiter,



Moyens techniques et pédagogiques :

- conférence vidéo, s'appuyant sur une collection de dessins et des photos des cas traités pour mieux mémoriser,
- livret du stagiaire, avec les différentes cartographies,
- groupe limité à 12 pour pratiquer et se faire corriger facilement,
- 1 stage d'1 journée en cabinet,
- budget stagiaire par we = 240 €

FORMATION D'AURICULOTHERAPIE

Blondine
d'Hamonville

DATES : 16-17 fév., 6-7 avril, 8-9 juin et 21-22 sept. 2019

HORAIRES : Samedi 9 h 00 à 12 h 30 et 14 h à 18 h 00.

Dimanche 9 h 00 à 12 h 30 et 14 h à 17 h 00.

LIEU : Hôtel Kyriad 5-7 bld de la gare 31500 Toulouse 05 61 34 11 71

(métro François Verdier, parking sous terrain offert)

TARIF: 240 € par week-end. Soit 960€ pour cette formation de 4 week-ends.

Déjeuners non compris.

Mme Mr :

Nom : _____ Prénom : _____

Adresse : _____

C.P. : _____ Ville : _____ Pays: _____

Tél fixe : _____ Tél portable : _____

E-mail : _____

Ci- joint 4 chèques de 240€ qui seront encaissés la semaine du we de la formation. Mon désistement reste possible jusqu'au 10 février 2019, après mon 1^{er} chèque sera encaissé.

Je m'engage à suivre l'intégralité des cours.

Je souhaite une facture.

Je souhaite une attestation de présence.

Fait à :

le :

Signature :